



PARCOURS-JEU

À VIF

Françoise Pétrovitch

OVERPRINT

ag!tate act!tate

du 28.04 au 16.09.2018

CENTRE DE LA
GRAVURE
ET DE L'IMAGE
IMPRIMÉE

Bienvenue au Centre de la Gravure

Entre dans l'univers de l'artiste FRANÇOISE PÉTROVITCH



Françoise Pérovitch est née en 1964 à Chambéry, en France. Elle dessine depuis l'enfance et rêvait de devenir dessinatrice. Elle vit à Cachan près de Paris et enseigne à l'Ecole Estienne, l'école des métiers du livre.

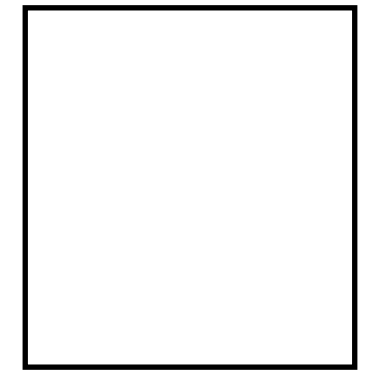
Le titre de l'exposition : *À Vif* a été choisi par Françoise Pérovitch. Il fait penser à la violence de la vie mais aussi à la gravure et aux outils qu'elle utilise.

Tu découvriras dans l'exposition des **estampes***, une installation vidéo, des sculptures, des peintures et des livres. Son monde est peuplé d'étranges figures qui sont parfois masquées, des animaux, des fleurs, ...



Ce parcours-jeu appartient à

 Dessine ton portrait dans ce cadre



F. Pérovitch, Série Rougir, 2005-2015



Entends-tu des bruits ?

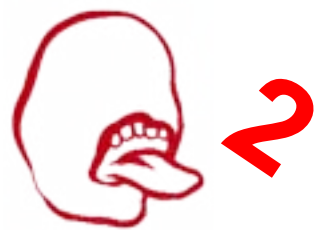
Ces bruits **proviennent d'un espace situé devant toi**, dans lequel est **projetée une vidéo**. Avant d'en faire le tour pour la voir, assieds-toi, ferme les yeux et écoute les sons.

Quels sont ceux que tu peux reconnaître ?

.....



Découvre ensuite la vidéo.
Celle-ci a été créée à partir de 200 dessins sur papier dont le thème est une course poursuite.



Repère la série d'œuvres qui a pour titre : **Rougir**.
Observe-la un moment.

Cette suite **Rougir** a été réalisée durant 10 ans, de 2005 à 2015.
Elle est composée d'un ensemble d'images tirées de ses carnets,
qui ont ensuite été imprimées en **sérigraphie***.
Cette couleur exprime pour
l'artiste **la fête, le drame** mais
aussi **la passion**.



F. Pérovitch, Série Rougir, 2005-2015

Qu'est-ce qui te fait rougir ?
Entoure ton choix

l'action

l'effort

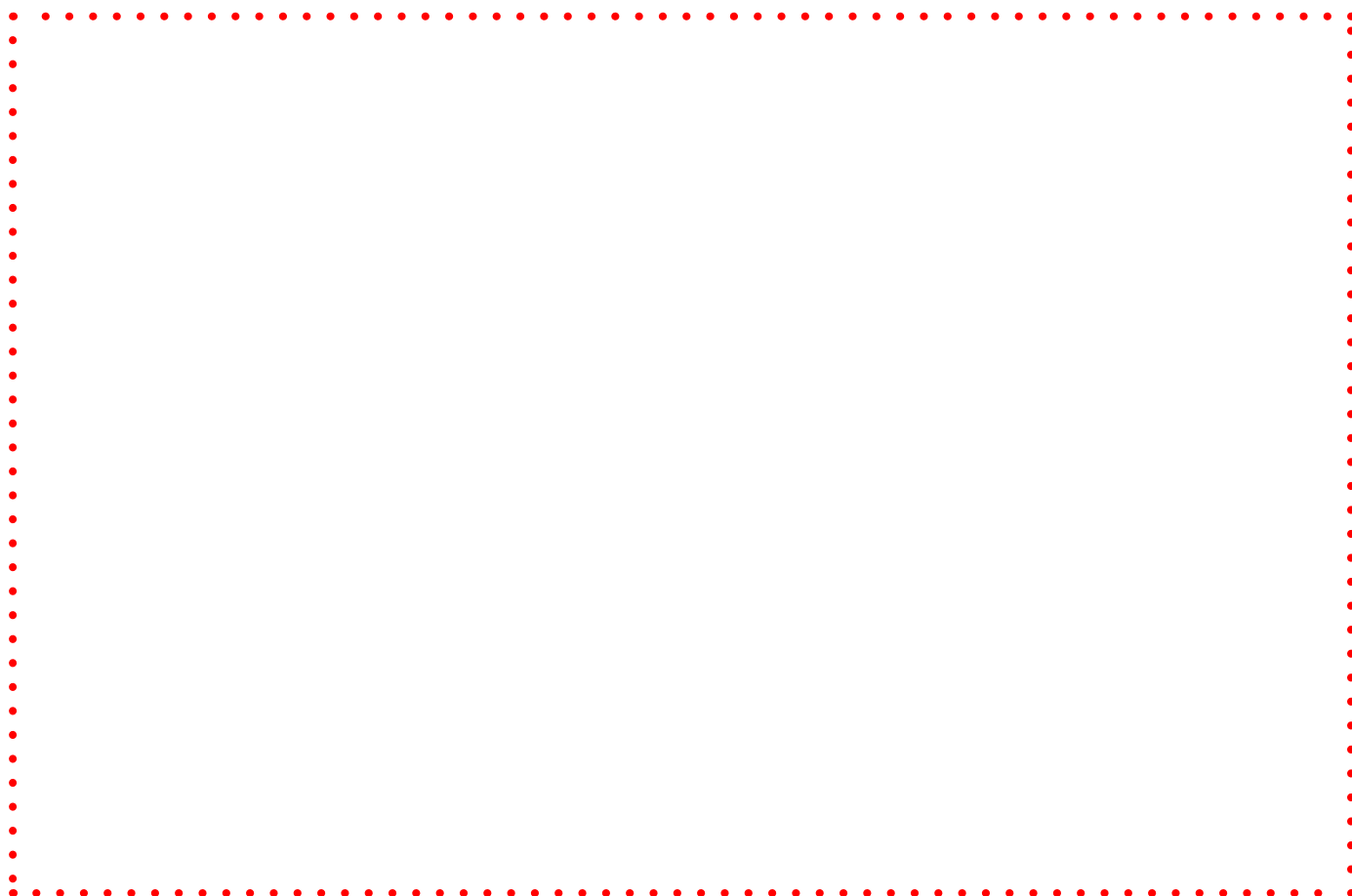
la timidité

la colère

la joie

la passion

Choisis une image qui se rapproche de cette émotion dans l'exposition,
redessine-la en quelques traits.



Petite devinette

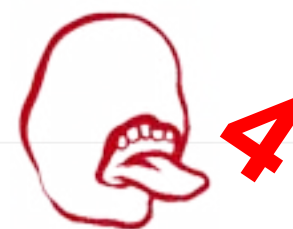
Je suis **grand**,
Je porte un pantalon et un blouson,
Je suis de couleur grise,

Qui suis-je ?

?
?
?

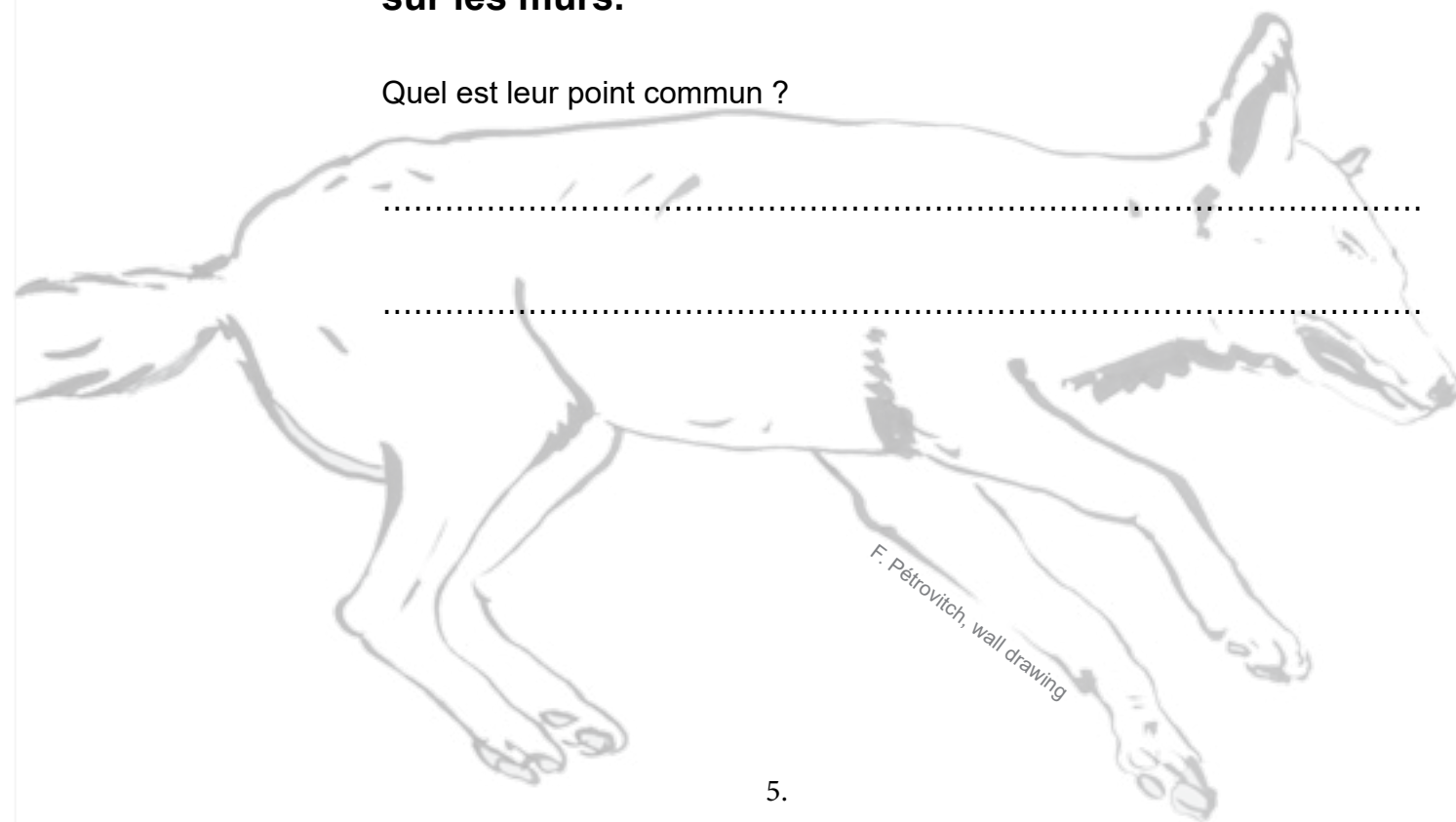
Retrouve-moi dans la salle.

.....
.....



Si tu observes les 3 grands dessins qui se trouvent
sur les murs.

Quel est leur point commun ?





Approche-toi de la sculpture en bronze intitulée *Sentinelle*

À ton tour surveille quelque chose dans la salle sans bouger pendant 1 min.

3....2....1... Top chrono !



L'exposition continue au 1er étage.

Emprunte les escaliers



Sur le palier, **une œuvre différente** de la collection est présentée **chaque mois**. Tu pourras voir en **mai** une affiche réalisée durant **Mai 1968**, en **juin** une œuvre de **Willem Sandberg**, en **juillet** une affiche de **Teresa Sdrlevitch**, en **août** une estampe de **Mélanie Delattre** et en **septembre** une affiche de **Létaris**.



Plus loin, tu peux apercevoir Françoise Pétrovitch filmée dans son atelier à Cachan.

Le film dure 5 minutes. Il est diffusé en boucle.



Entre dans la salle



Perds-toi dans le labyrinthe et découvre, les unes après les autres, 6 cellules correspondant à un thème particulier.

Françoise Pétrovitch leur a donné un titre :

- *Les nocturnes*
- *L'art d'accommoder le gibier*
- *Elles ne disent jamais quand*
- *Après les jeux*
- *Les larmes*
- *Les sommeils*



E. Pérovitch, l'art d'accommoder le gibier, 2011

1^e étage

Poursuis ta visite et **entre dans la plus petite cellule**, dans laquelle se trouvent deux vitrines.



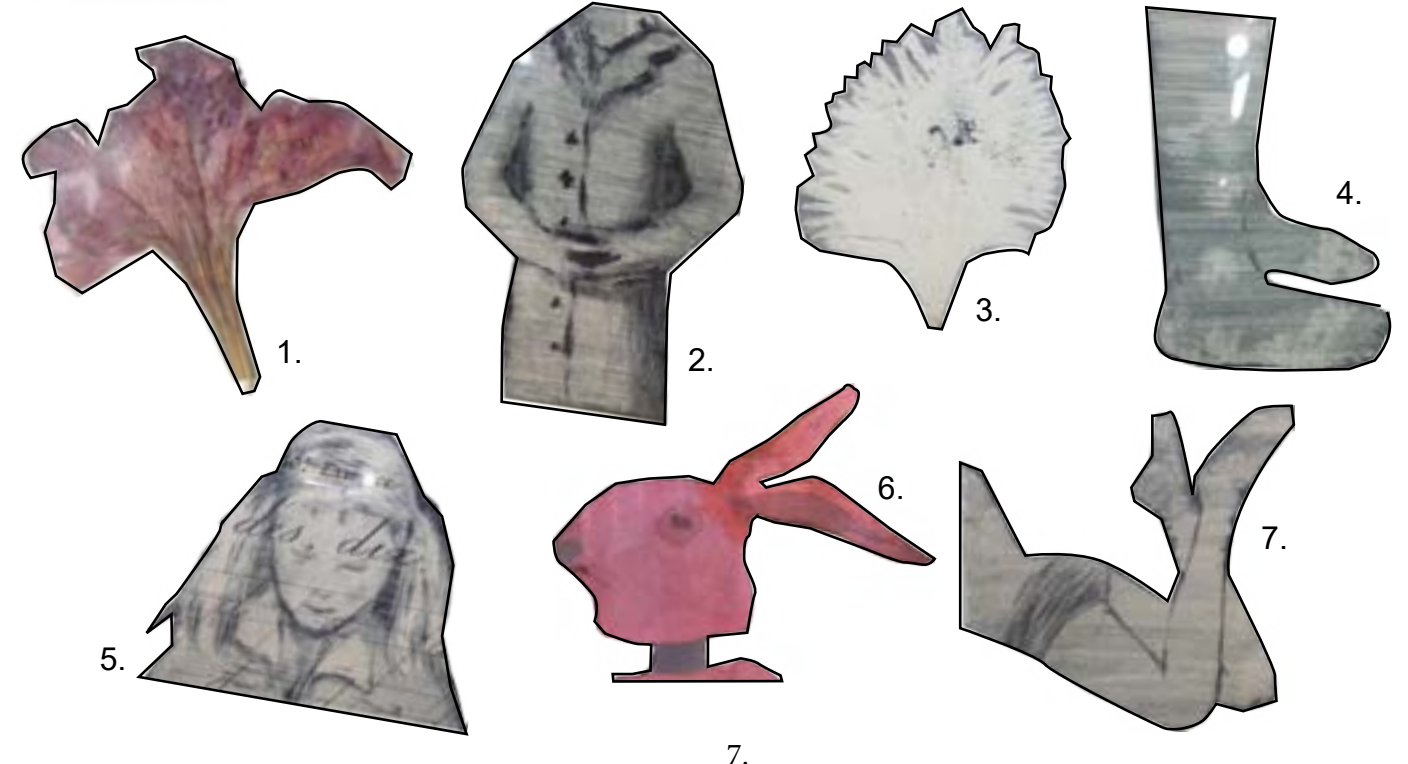
Dans ces vitrines : des assiettes un peu particulières. Regarde bien les sujets qui y sont représentés. Selon toi, quel est le thème de ces gravures ?

.....
.....



Retrouve la cellule *Elles ne disent jamais quand*

Des morceaux d'images se sont décollés, observe-les et retrouve-les parmi les œuvres de la cellule.



7.



Dirige-toi tout au fond de la salle,
observe bien la grande **aquarelle*** intitulée *Etendu*.
Notre graphiste a sournoisement modifié
l'image... pourras-tu dénicher les 7 erreurs qui se
sont glissées ci-dessous ?



F. Pétrovitch, Etendu, 2015

La visite n'est pas finie !
Poursuis ton parcours, emprunte les
escaliers qui t'emmènent dans la salle du 2^e étage

Une autre exposition y est présentée.
Elle porte le titre anglais :

2ème étage

OVERPRINT

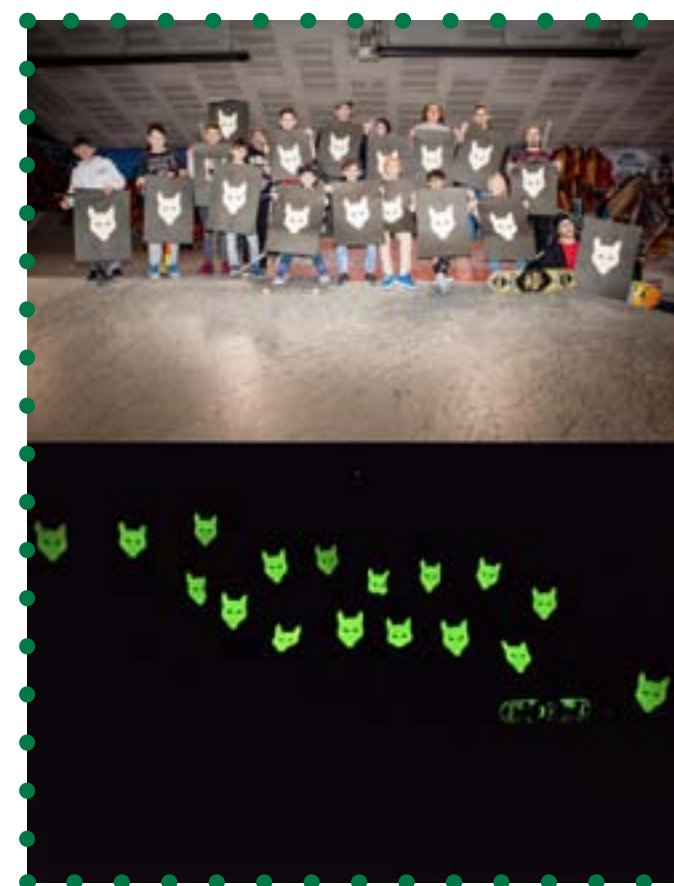
ag!tate act!vate

C'est une exposition **collective***, qui rassemble des étudiants d'écoles d'art de 4 villes différentes (**Bruxelles, Anvers, Londres et La Haye**), des artistes, des anciens étudiants.
Jean Pierre Muller est la personne qui a eu l'idée et qui a mené ce projet, il est le commissaire ou curateur* de cette manifestation.



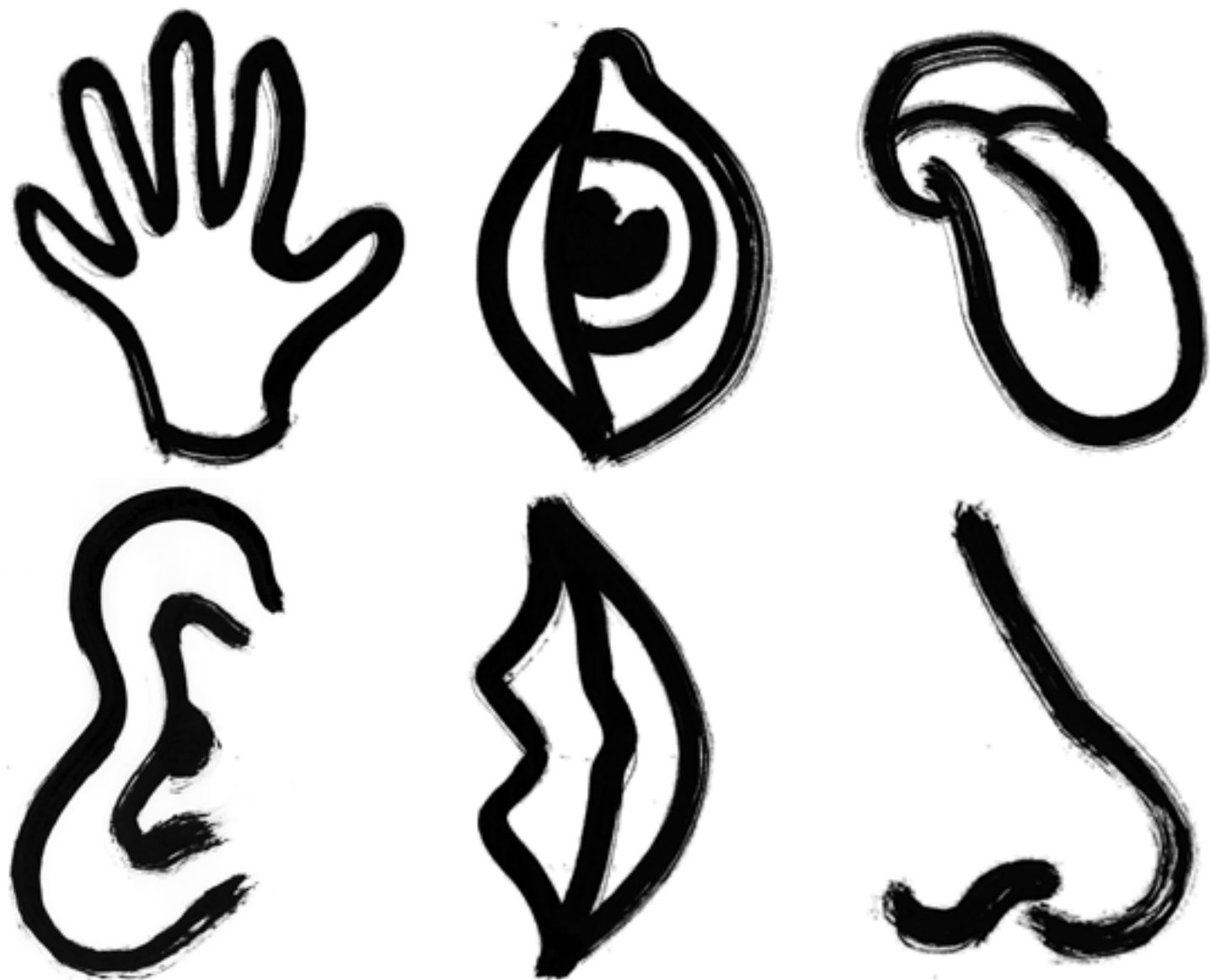
Retrouve le mur sur lequel sont collées des photos de divers groupes.
Installe-toi et observe-les.

L'artiste **Leigh Clarke** a photographié plusieurs groupes de la Louvière.
Chaque personne tient une affiche avec un loup 'phosphorescent*'.
À ton avis, quelle est la passion de chacun de ces groupes?





L'artiste **Daniel Cabral** a réalisé une série de 3 images représentant Léopold II, roi des Belges. Sur chaque image un timbre du Congo belge cache un des 5 sens du roi. **Quels sont-ils ?**



À ton avis, pourquoi ces parties du visage sont cachées ?



LEXIQUE

Estampe : image imprimée au moyen d'une matrice.

Sérigraphie : une technique d'impression qui permet d'imprimer plusieurs fois la même image. On utilise un cadre avec du tissu dont certaines parties sont bouchées et d'autres qui laissent passer l'encre, comme un pochoir.

Phosphorescent : matière dont la particularité est d'émettre de la lumière dans l'obscurité.

Sentinelle : soldat qui a la charge de faire le guet devant un lieu occupé par l'armée, de protéger un lieu public.

Bronze : alliage de cuivre et d'étain avec lequel on fabrique des objets d'art, des médailles, de la monnaie.

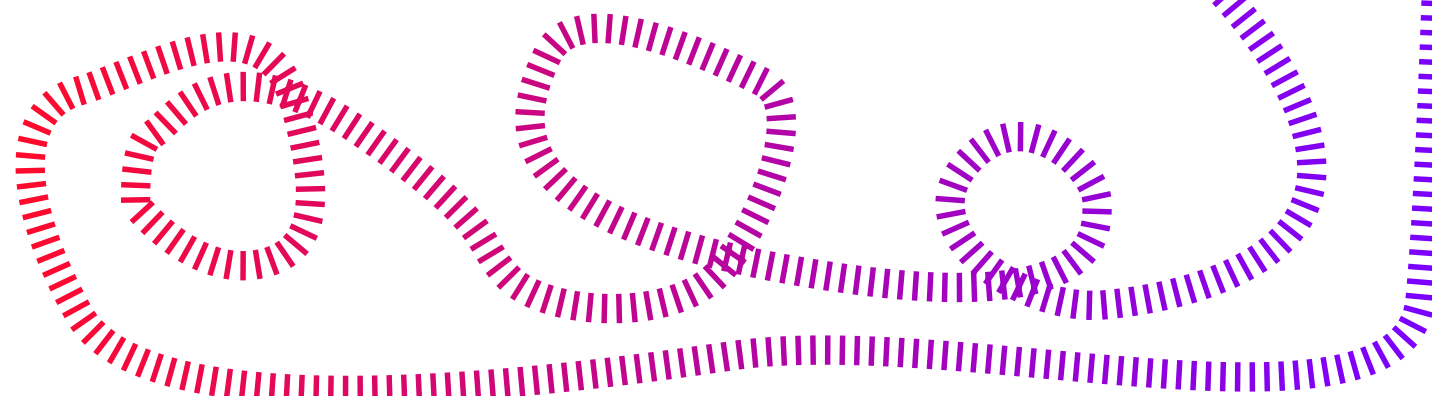
Aquarelle : peinture légère sur papier avec des couleurs transparentes délayées dans de l'eau.

Collective : une exposition qui comprend ou concerne un nombre de personnes.

Comissaire ou curateur : une personne qui conçoit une exposition (artistique, historique, scientifique, etc.) et en organise la réalisation.



Pour réaliser une œuvre en sérigraphie, l'artiste dessine au pinceau sur le tamis.





RÉPONSES :

1

Tu peux entendre des bruits de pas, de course, le souffle de quelqu'un qui court (halètement), des battements, Mais il n'y a pas vraiment de musique, de mélodie.

3

Il s'agit du garçon allongé peint sur un des mur du fond de la salle. L'artiste a représenté son fils, Paul.

4
6
7

Les 3 dessins muraux sont des personnages allongés, étendus.

Le thème de ces gravures est le thème de la chasse, où les rôles s'inversent, le chasseur est chassé et devient la proie.



1.



2.



3.



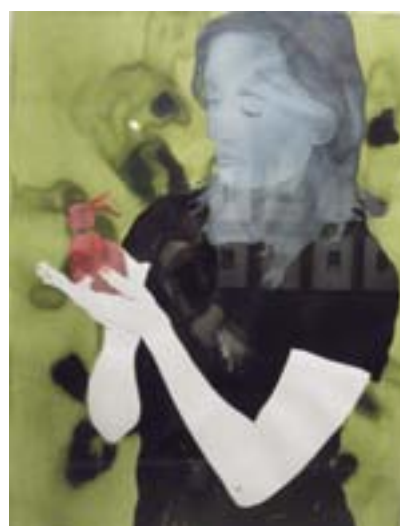
4.



5.



7.



6.

RÉPONSES (suite) :



8



- + l'ongle vert
- + les lacets
- + l'oiseau en double
- + il manque une chaussure
- + les cheveux sont plus longs
- + la ligne rouge sur le t-shirt
- + le fond vert à gauche

9

A gauche :

Altern'Active asbl au Hang'Arts Urbains : les amateurs de Skate, Roller, Bmx, Monocycle, Trottinette se retrouvent au skatepark.

A droite :

Le Grand orchestre national lunaire : l'orchestre de la Louvière créé à l'occasion de l'opéra urbain *Décrocher la Lune*.

10

Le timbre cache l'oeil, la bouche et l'oreille.

À partir du XIX^{ème} siècle, l'Afrique est colonisée par les puissances européennes. Diverses raisons les poussaient à agir ainsi :

- Ils voulaient exploiter les richesses de l'Afrique, les mines d'or, de cuivre et de diamant.
- Ils souhaitaient accroître leur prestige en étendant leur puissance sur des vastes territoires dans le monde.
- Ils pensaient que leur civilisation était supérieure à toute autre et qu'ils devaient la diffuser dans toute l'Afrique.

Les Belges prirent le contrôle d'un vaste territoire en Afrique centrale : le Congo.

Il était une fois ... Jane

En céramique, comme en gravure, il est possible de réaliser des oeuvres en série. Francoise Petrovitch a collaboré avec les céramistes de Keramis pour dupliquer une de ses sculptures. Ce processus nécessite bien des étapes.

Voici les 10 étapes en vrac, sauras-tu les remettre dans l'ordre ?



Magnifique ! Jane est prête pour l'exposition ! Et en plusieurs exemplaires ! Quel est ton préféré ?

Etape n°

La céramiste de Keramis estampe le moule, c'est-à-dire quelle écrase la terre dans la forme en silicone pour en prendre l'empreinte.



Etape n°

Francoise Petrovitch a d'abord façonné son oeuvre. La matrice de Jane est née.



Etape n°

La matrice est ensuite enduite de silicone, une matière élastique qui enregistre les moindres détails. Le silicone est trop souple pour tenir seul. Une chape de plâtre est construite autour pour rigidifier le moule.



Etape n°

Après un temps de séchage, la copie de Jane fait un premier passage dans le four à 980°C.



Etape n°

Après une semaine de séchage, on peut démouler la première copie. On pourra réutiliser le moule pour en faire d'autres.



Etape n°

La matrice est démoulée. Le moule en deux parties garde ainsi l'empreinte de la matrice. On peut commencer le estampage.



Etape n°

Quelques retouches sont à prévoir sur la copie pour effacer les traces de couture laissées par l'assemblage des deux parties du moule.



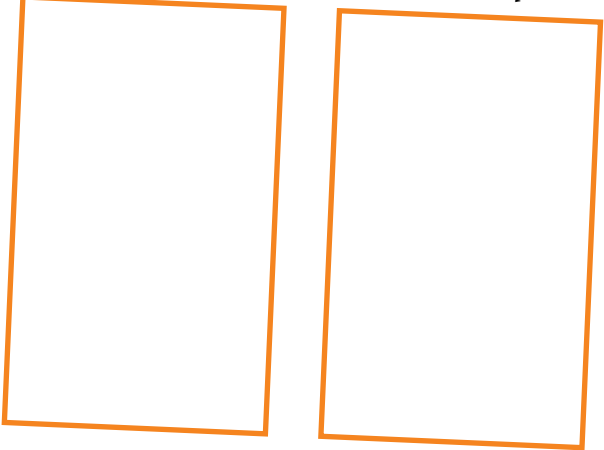
Etape n°

Ensuite, place aux couleurs ! Les émaux créés dans l'atelier sont appliqués sur chaque copie. Leurs vraies couleurs ne se dévoileront qu'après une deuxième cuisson.



Etape n°

Hop, un deuxième passage dans le four à 1260 ° C pour révéler la couleur des émaux !



Etape n°



CENTRE DE LA CERAMIQUE
KERAMIS

Keramis - Centre de la Céramique
Place des Fours-Boutelles 1, 7100 La Louvière
info@keramis.be - 064 23 60 70
www.keramis.be

Retrouvez toutes nos activités familles, nos stages, nos ateliers céramiques etc. sur



1 Place des Fours-Bouteilles 7100 La Louvière // +32(0) 64 23 60 70 // www.keramis.be

28.04>16.09.2018

Françoise Pétrovitch

À FEU



Parcours-jen

KERAMIS
CENTRE DE LA CÉRAMIQUE